

Especificaciones:

Items	Especificaciones
Tipode fibra	SMF (UIT-T G.652)
Longitud de onda	1310±20nm/1550±20nm
Rango dinámico	22/20dB
Rango de prueba	1km, 2km, 5km, 10km, 20km, 40km, 80km
Ancho de pulso	3ns/5ns/10ns/30ns/50ns/100ns/275ns/500ns/1us/2us/5us/10us/20us
Zona muerta del evento	~1m
Zona muerta de atenuación	~4m
Índice de refracción	1.000~1.999
Puntos de muestreo	64000
Precisión de muestreo	0,05 m (1 km)
Precisión de distancia	±(1 m+distancia de prueba×3×10 ⁻⁵ + resolución de muestreo) (excluyendo la incertidumbre IOR)
Precisión de pérdida	0.1dB
Linealidad	0.1dB
Precisión de reflectancia	±2dB
Visualización de eventos	1) Extremo de fibra 2) Evento de reflexión 3) Pérdida de empalme
VPL	Longitud de onda de trabajo: 650±10nm Salida: 10mW, CW/1Hz/2Hz
MCO estable	Longitud de onda de trabajo: 1310±20nm/1550±20nm Salida >-13dBm, CW/270Hz/1kHz/2kHz
OPM	Longitud de onda calibrada: 850/1300/1310/1490/1550/1625/1650nm Rango de prueba: -70~+10dBm
Secuencia de línea RJ45 prueba	Estándar TIA568-A y TIA568-B
Interfaz óptica	OTDR: FC/UPC estándar, SC/UPC, FC/APC, SC/APC opcional VFL: puerto universal de 2,5 mm OLS: comparte el puerto OTDR OPM: puerto universal de 2,5 mm Puerto RJ45 × 2, módulo remoto RJ45 USB tipo C Bluetooth (Opcional)
Interfaz eléctrica	
Inalámbrico	
Almacenamiento de datos	Tarjeta micro SD conectable de 8 GB
Batería	Batería de litio de 5000 mAh 0~85
Humedad de trabajo	% (sin condensación)
Temperatura de trabajo	-10~50
Dimensión	192,9 × 93,8 × 47 mm



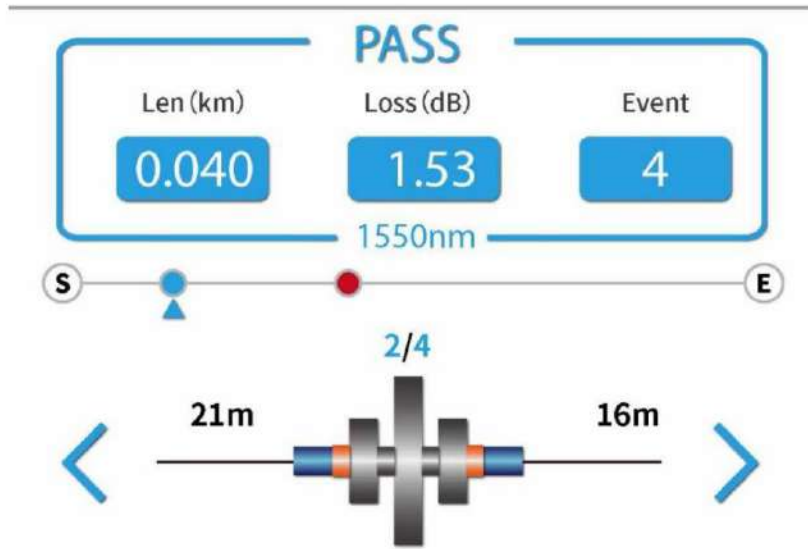
Peso	0,57 kg
------	---------

Notas:

1, condiciones de prueba de zona muerta: pérdida de retorno de zona muerta de evento > -45dB, zona muerta de atenuación pérdida de retorno > -55dB.

2, el color de la carcasa del producto es púrpura/azul/naranja opcional.

3. Imagen FLM:



NO	Type	Dis (km)	Loss (dB)	Att (dB/km)	Ref (-dB)	T L (dB)
1	S	0.000	0.00	---	49.26	0.00
2	F	0.021	0.31	---	53.55	0.31
3	F	0.037	1.20	---	---	1.53
4	E	0.040	0.00	---	20.93	1.53



Let's go in the grandway!